

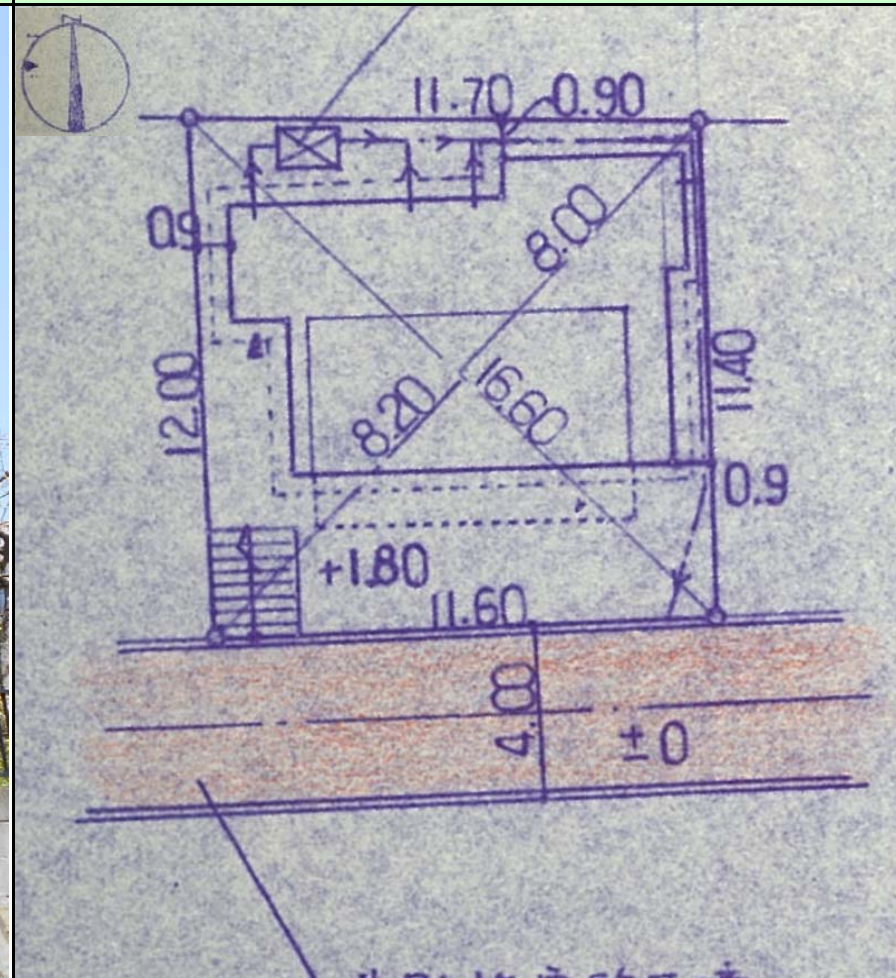
案内図



公図



外観写真



配置図

物件種目	売地			
最適用途	住宅			
地積	182.06 m ²	ほかに私道面積	- m ²	
	55.07 坪		- 坪	
価格	¥9,500,000			3.3m ² 単価 ¥172,508
物件所在地	静岡県 裾野市 御宿			
	541番地の24			
交通	JR御殿場線 岩波駅			
バス乗車	4分	バス停より徒歩	2分	
	3,340m		150m	
土地権利	所有権	地目	宅地	
都市計画	市街化調整区域	用途地域	指定なし	
建ぺい率	60	容積率	200%	
現況	上物あり	建築条件	無	
引渡日	相談	国土法届出	否	
他の法令上限	<ul style="list-style-type: none"> 静岡県建築基準条例第10条(がけ条例) 1.5倍以内の建替え⇒規則60条適合証明申請 1.5倍超の建替え⇒法43条許可 			
接道状況(角地・間口)	① 接道面=南東、種類=公道、幅員=4.0m、間口=11.6 ② -			
設備	電気	東京電力 他	ガス	プロパンガス
	上水道	裾野市水道部	排水	合併式浄化槽
備考	<ul style="list-style-type: none"> ●公簿売買 ●現況渡し ●閑静な住宅街 ●富岡第一小まで500m ●ウェルシア薬局裾野店まで車2分 			



東名地産株式会社

宅地建物取引業免許 静岡県知事(13) 第2715号

静岡県宅地建物取引業協会・全国宅地建物取引業保証協会・東海不動産公正取引協議会 会員

住所 静岡県裾野市佐野820番地の1 定休日 祝日

電話 **055-993-4281** FAX **055-993-3105**

URL <http://www.tomeichisan.co.jp> Mail info@tomeichisan.co.jp

取引態様

-	売主	-	専任
-	代理	-	一般
○	専属専任		

報酬形態

○	分かれ	-	買主折半
-	当方不払	-	-
-	当方片手		

※図面と現況が相違する場合は、現況優先とします。