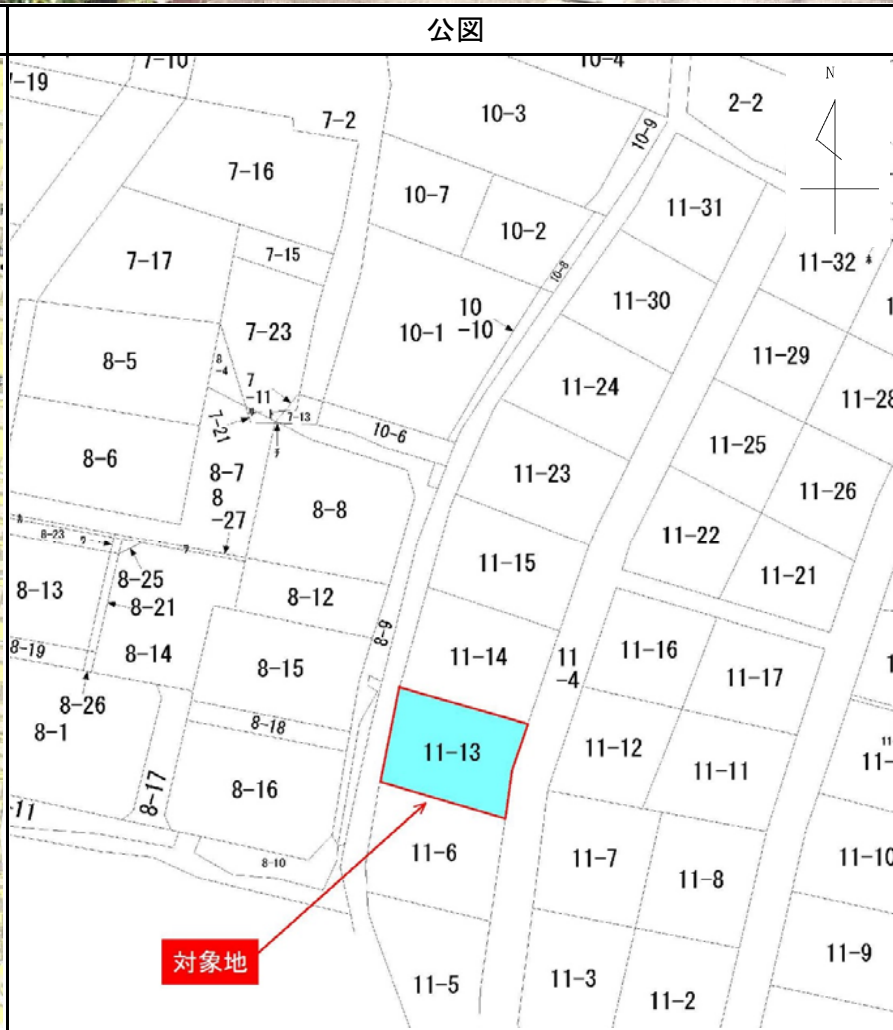
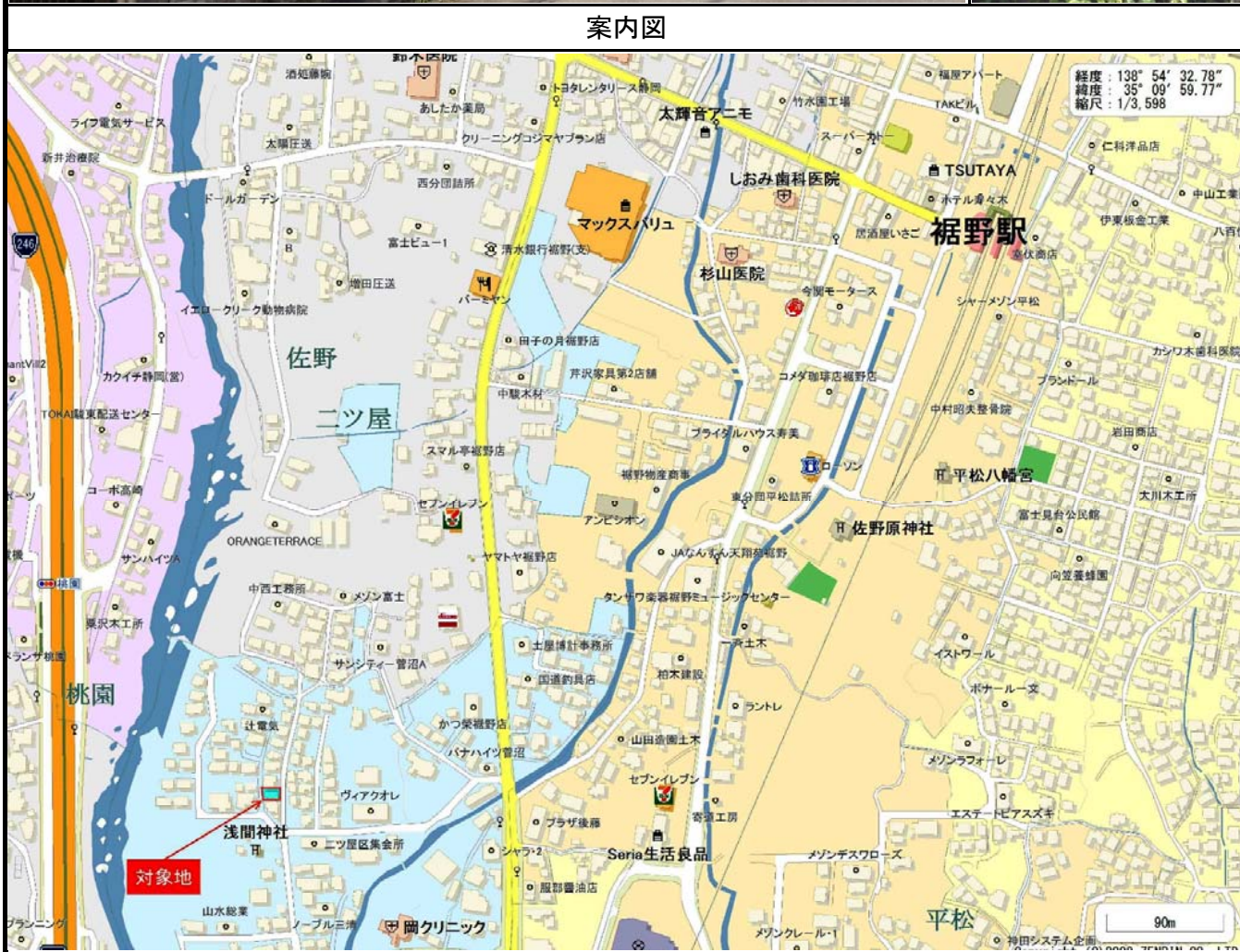




物件種目	売地		
最適用途	住宅		
地積	137.45 m ²	ほかに私道面積	- m ²
	41.57 坪		- 坪
価格	¥14,200,000		3.3m ² 単価 ¥341,592
物件所在地	静岡県 裾野市 ニツ屋		
	11番地の13		

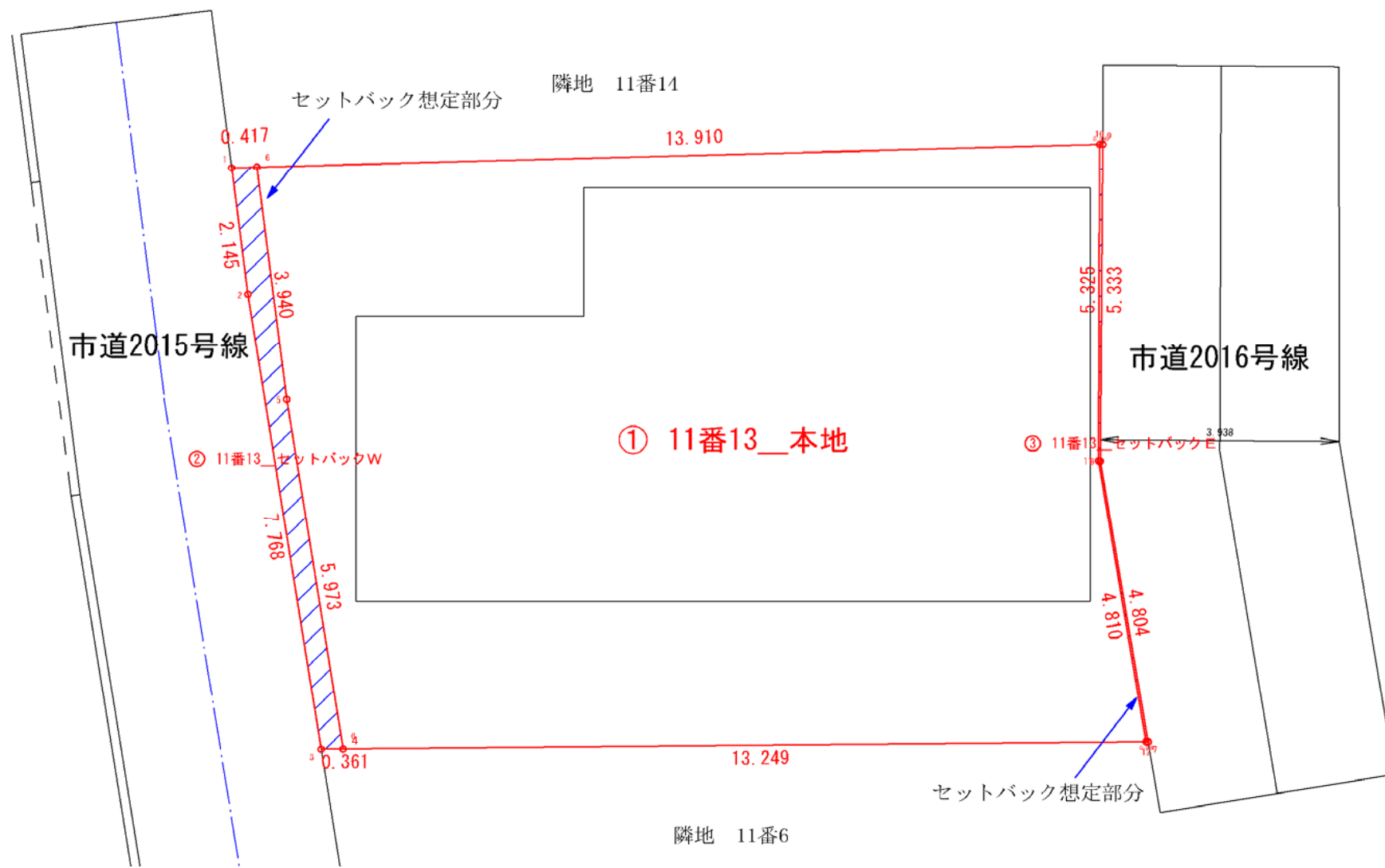


交通	JR御殿場線 裾野駅		
バス乗車	分	バス停より徒歩	11 分
	m		930 m
土地権利	所有権	地目	宅地
都市計画	市街化区域	用途地域	第1種中高層住居専用地域
建ぺい率	60 %	容積率	150 %
現況	上物あり	建築条件	無
引渡日	即時	国土法届出	否
他の法令上の制限	-		
接道状況 (角地・間口)	① 接道面=東、種類=公道、幅員=3.9m、間口=10.1m		
	② 接道面=西、種類=公道、幅員=3.1m、間口=9.9m		
設備	電気	東京電力	ガス プロパンガス
	上水道	裾野市水道部	排水 公共下水
備考	<ul style="list-style-type: none"> ●公簿売買 ●現況渡し (建物解体概算費用140万) ●東側道路及び西側道路は幅員4m未満の為、建築時セットバック必用 ●閑静な住宅街 ●JR裾野駅 徒歩11分 ●裾野西小 徒歩16分 ●マックスバリュ 徒歩9分 		

東名地産株式会社 宅地建物取引業免許 静岡県知事(12) 第2715号 静岡県宅地建物取引業協会・全国宅地建物取引業保証協会・東海不動産公正取引協議会 会員	住所	静岡県裾野市佐野820番地の1	定休日	祝日	■取引態様 - 売主 - 専任 - 代理 - 一般 ○ 専属専任	■報酬形態 ○ 分かれ - 買主折半 - 当方不払 - - 当方片手
	電話	055-993-4281	FAX	055-993-3105		
	URL	http://www.tomeichisan.co.jp	Mail	info@tomeichisan.co.jp		

※図面と現況が相違する場合は、現況優先とします。

現況図(縮尺1/100)



求積表

地番	① 11番13_本地			
NO	Xn	Yn	Yn+1-Yn-1	Xn · (Yn+1-Yn-1)
12	9.988	20.482	12.465	124.500420
11	14.734	19.699	-0.765	-11.271510
10	20.059	19.717	-13.887	-278.559333
6	19.675	5.812	-13.413	-263.900775
5	15.766	6.304	1.422	22.419252
4	9.866	7.234	14.178	139.880148
合計				-266.931798
合計面積				133.4658990
地積				133.46 m ²

地番	② 11番13_セットバックW			
NO	Xn	Yn	Yn+1-Yn-1	Xn · (Yn+1-Yn-1)
1	19.663	5.395	-0.148	-2.910124
2	17.535	5.664	1.478	25.916730
3	9.862	6.873	1.570	15.483340
4	9.866	7.234	-0.569	-5.613754
5	15.766	6.304	-1.422	-22.419252
6	19.675	5.812	-0.909	-17.884575
合計				-7.427635
合計面積				3.7138175
地積				3.71 m ²

地番	③ 11番13_セットバックE			
NO	Xn	Yn	Yn+1-Yn-1	Xn · (Yn+1-Yn-1)
7	9.988	20.518	-0.752	-7.510976
8	14.727	19.730	-0.751	-11.059977
9	20.060	19.767	-0.013	-0.260780
10	20.059	19.717	-0.068	-1.364012
11	14.734	19.699	0.765	11.271510
12	9.988	20.482	0.819	8.180172
合計				-0.744063
合計面積				0.3720315
地積				0.37 m ²

総合計面積	137.5517480 m ²
-------	----------------------------

地番	面積
② 11番13_セットバックW	3.7138175 m ²
③ 11番13_セットバックE	0.3720315 m ²
① 11番13_本地	133.4658990 m ²

測量年月日	平成27年10月3日
座標系	任意

周辺環境

対象機関	機関名	距離 :m	:分
●交通機関	鉄道 駅 JR御殿場線 裾野駅	930	11
	鉄道 駅 JR東海道線 三島駅	5200	車5
	路線バス 富士急シティバス ニツ屋	270	4
●学校	保育園 市立 裾野西保育園	1380	18
	幼稚園 市立 裾野西幼稚園	910	12
	小学校 市立 裾野西小学校	1320	17
	中学校 市立 裾野西中学校	1860	24
●買い物	スーパー ベルシティ裾野	1170	15
	スーパー マックスバリュ裾野店	720	9
	ドラッグストア エスポット裾野店	1440	18
	コンビニ セブンイレブン裾野ニツ屋店	470	6
●医療機関	病院 静岡がんセンター	4160	車4
	病院 裾野赤十字病院	2310	車2
	診療所 大橋内科小児科	2000	25
	診療所 岡クリニック	240	3
●金融機関	銀行 静岡銀行 裾野支店	1750	22
	銀行 JAなんすん 泉支店	1750	22
	銀行 清水銀行 裾野支店	900	12
	郵便局 裾野市役所前局	1170	15
●その他	役所 裾野市役所	1340	17
	公園 小柄沢公園	1340	17
	消防 裾野市消防本部	3970	車4
	警察 裾野警察署	470	6

※本地にて建物を再築する際、東側及び西側道路は、セットバックをする必要があります。
 ※本図は、現況測量を基にセットバックの想定範囲を記載したものです。
 ※建築確認申請の際は、建設会社及び建築士と十分協議し、申請可能な敷地の範囲を確認する必要があります。

- 公簿地積 137.45m²(41.57坪)
- 現況地積 137.55m²(41.60坪)
- 内セットバック想定地積 4.08m²(1.23坪)
- セットバック後の地積 133.46m²(40.37坪)